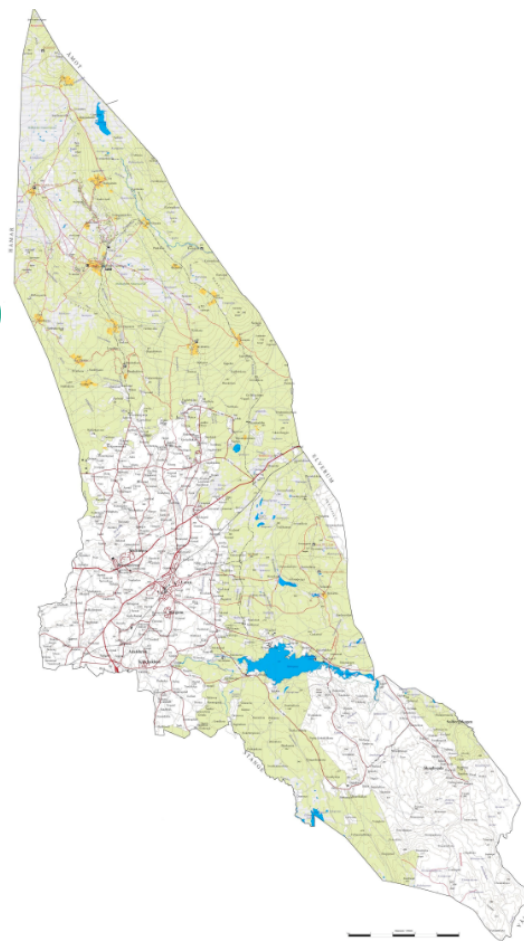
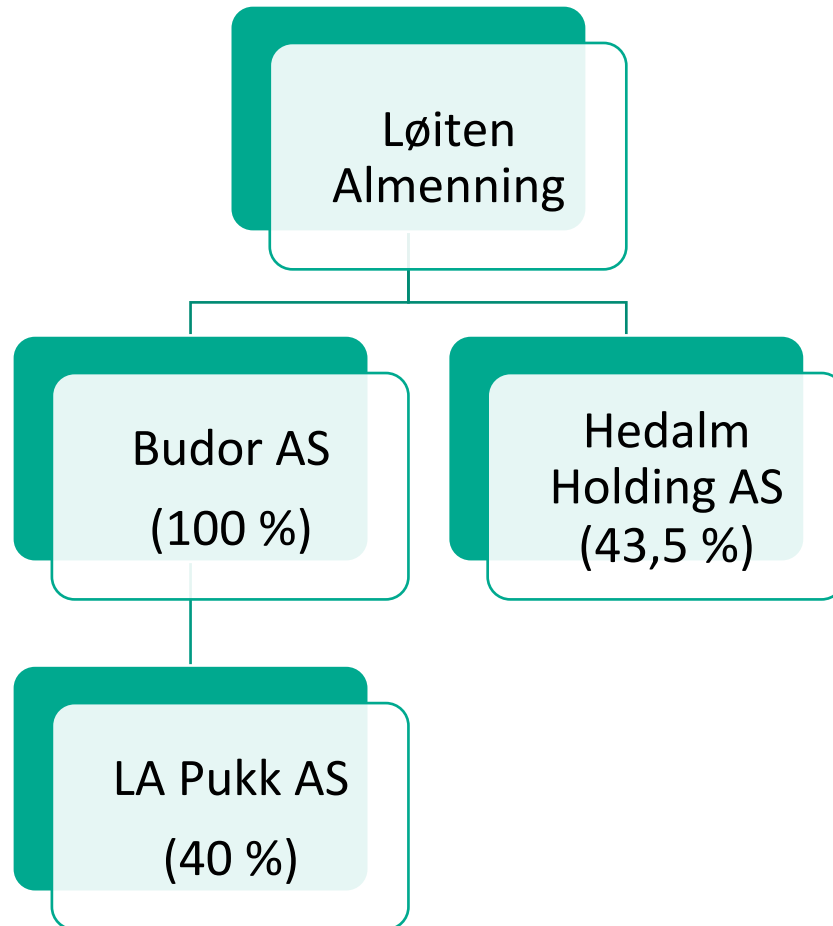


# Løiten Almenning

- Totalt areal 225 000 daa
  - Produktiv skog 155 000 daa
- Avvirkning 48 000 m<sup>3</sup> (snitt siste tre år)
- Festede hyttetomter 1 065
- Antall bruksberettigede 580
- Antall ansatte 15



# Eierinteresser



# Økonomi 2017

<b>Omsetning</b>	<b>57 984</b>
- Herav «tømmerinntekter»	19 524
<b>Driftsresultat</b>	<b>15 310</b>
<b>Årsresultat</b>	<b>12 756</b>
<b>Bruksrettutbetalinger</b>	<b>5 517</b>



# Utfordringer

- Store investeringer i infrastruktur
- Elgskader (vinterbeite)
- Politikk og samfunn (rentenivå, verne-/friluftsinnteresser)
- Kompetanse / rekruttering
- Aktivt landbruk - bruksrettytelse



# Muligheter

- Utnytte skogsmarkas produksjonsevne
- Eiendomsutvikling
  - Hytteområder
  - Sentrumsnære arealer
- Optimalisere egen organisasjon

